

**POWIERZCHNIA
WEWNĘTRZNA LOKALU** **64,71 m²**

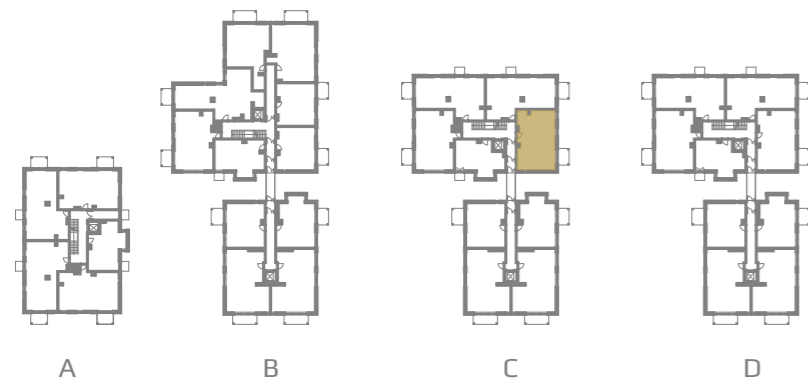
**SUMA POWIERZCHNI
UŻYTKOWEJ POMIESZCZEŃ** **62,81 m²**

SKALA 1:75



 ŚCIANA BEZ MOŻLIWOŚCI ROZBIÓRKI

 ŚCIANA Z MOŻLIWOŚCIĄ ROZBIÓRKI



PIĘTRO 2

